

5 DUA TLO é DE MUNTANYA



vila de Castellar

20 de novembre de 2011
CASTELLAR DEL VALLÈS

NORMATIVA I REGLAMENT

PARTICIPANTS

- El circuit està obert als participants nascuts al 1993 i anteriors.
- Les proves es desenvolupen de forma individual.
- És obligatori estar en possessió de la llicència de la FEEC (Modalitat C1 o superior).
Els que no tinguin llicència federativa en podran tramitar una d'un dia pagant 6 euros.

MATERIAL I EQUIPAMENT

- Tant els corredors com les bicicletes han de dur el dorsal de manera visible.
- Serà obligatori la utilització del casc en els trams de BTT.
- Està prohibit rebre ajuda externa o avituallament durant el desenvolupament de la prova (excepte en els punts amatents per l'organització i descrits en la reunió informativa que tindrà lloc el dissabte dia 19 de novembre 2011 en el local del CEC (carrer Colom s/n) a les 19:00 hores.

AJORNAMENT, INTERRUPCIÓ I/O ANUL·LACIÓ DE LA PROVA

L'organització es reserva el dret d'ajornar, d'interrompre, de modificar el circuit i/o anul·lar la prova per motius de seguretat. En cap cas es retornaran els diners de la inscripció.

ITINERARI

- Els competidors han de comportar-se esportivament en tot moment i mostrar-se respectuosos amb els esportistes, controls i membres de l'organització.
- Sempre que ho desitgi, un corredor podrà retirar-se de la carrera, però ho haurà de fer d'acord amb els següents punts:
 - Es retirarà en un control i lliurarà el dorsal.
 - El competidor assumirà tota la responsabilitat des del moment que abandona voluntàriament la carrera o és desqualificat.
- L'organització podrà establir un temps de passada en els controls segons els criteris que creguin convenients. Els corredors que no puguin superar el control dintre del temps establert seran dirigits a l'arribada.
- S'establirà un temps límit de finalització per als trams i la prova. Aquest temps variarà en funció de la distància, duresa i característiques del terreny i serà establert pels supervisors de l'itinerari.

GENERAL

- a. La inscripció a la carrera compromet a l'acceptació del reglament
- b. Qualsevol altre cas no previst en aquest reglament serà resolt per l'organització.

CATEGORIES.

Masculina i Femenina.

PREMIS I TROFEUS

- 1r, 2n i 3r masculí
- 1a, 2a i 3a femení

Trofeu als 3 primers classificats per categoria i diploma de classificació a tots els participants.

PENALITZACIONS

S'aplicarà una penalització per:

- Abandonar escombraries fora dels punts de control
 - 5 minuts (1r avis)
 - Desqualificació (2n avis)
- Rebre ajuda externa fora de les zones establertes.
 - 3 minuts (1r avis)
 - Desqualificació (2n avis)
- No seguir l'itinerari traçat per l'organització
 - 3 minuts (1r avis)
 - Desqualificació (2n avis)
- La desqualificació directa de la carrera s'aplicarà si:
 - El dorsal no està visible o manipulat.
 - No dur el casc en el tram amb BTT.
 - No passar per un punt obligatori.
 - Conducta antiesportiva.
 - No socórrer a un participant necessitat.

Organitza:



Centre Excursionista de Castellar del Vallès

Colom, s/n - Telèfon i Fax 93 714 73 05

08211 Castellar del Vallès

<http://centreexcursionista.entitatscastellar.cat>

Correu electrònic: cecastellar@gmail.com

Amb la col·laboració de:



**Generalitat
de Catalunya**



**Diputació
Barcelona**
xarxa de municipis



RECORREGUT I HORARI

- Km 0 **Sortida:** A les 9.00 en sortida neutralitzada des de les pistes d'atletisme del CAC (carrer de la Garrotxa - Polígon Industrial Pla de la Bruguera). Esmorzar abans de la sortida.
- Km 18.000 **Control 1** – Transició. Avituallament líquid + sòlid. Sant Sebastià de Montmajor. Temps màxim del tram 1.30 minuts.
- Km 25.800 **Control 2** – Pic del Vent. Avituallament líquid a la baixada. Temps màxim del tram 1.30 minuts.
- Km 28.400 **Control 3** – Transició. Avituallament. Sant Sebastià de Montmajor. Temps màxim del tram 1.00 hora.
- Km 44.500 **Arribada:** A les pistes d'atletisme del CAC. Tancament de la prova a les 14.30 pm. Avituallament líquid + sòlid.

INSCRIPCIONS

Des del dia 3 d'octubre de 2011 al 16 de novembre de 2011 per transferència al compte número 2107-0248-54-3192619791 d'UNNIM.

Personalment: Dies 16 i 17 de novembre al local del Centre, carrer Colom s/n. de 7 a 9 del vespre.

El mateix dia de la prova si no està cobert el màxim de participants

Serà necessari que aquelles persones que optin fer la inscripció mitjançant transferència, omplin la sol·licitud que està al nostre web <http://centrexcursionista.entitatscastellar.cat>, i l'enviïn per fax o per correu electrònic incloent: la sol·licitud, el justificant bancari i la còpia de l'assegurança FEEC modalitat C1 o superior (no serveix l'assegurança de Triatló ni qualsevol altra llicència).

També podeu fer-la a la botiga Interesport a l'edifici del Paddock a Sabadell. El tràmit serà el mateix: omplir la sol·licitud i pagar-la allà mateix, fent entrega de la fotocòpia de l'assegurança.

PREU INSCRIPCIÓ

FEDERATS FEEC modalitat C1 o superior 22 euros
No federats FEEC 28 euros (inclou assegurança)
Socis CEC + FEEC modalitat C1 o superior 18 euros
Socis CEC no federats 24 euros

Els participants que siguin federats FEEC hauran de presentar la targeta a la recollida dels dorsals.

A partir del dia 17 de novembre (inclòs), les inscripcions s'hauran de fer necessàriament, al local del Centre o bé el mateix dia de la cursa, si el nombre de participants no excedeix el límit establert per l'organització. El dia de la cursa el preu serà: socis CECastellar 20 euros. No socis 24 euros. En ambdós casos **NO INCLOU L'ASSEGURANÇA**.

INFORMACIÓ

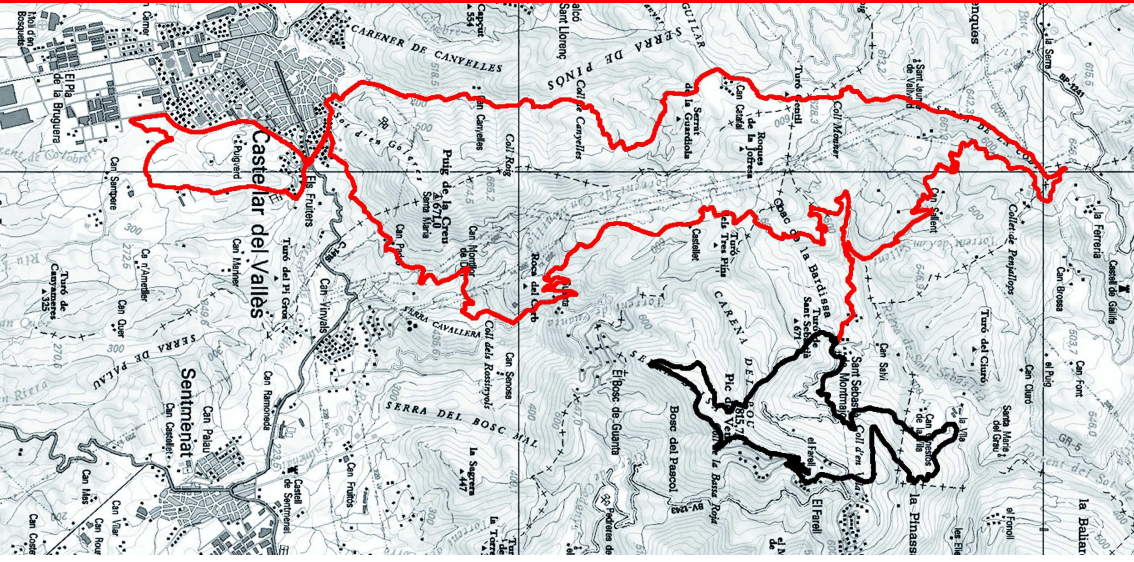
Al telèfon del Centre en horari de dimecres de 19:00 a 21:00 hores i divendres a partir de les 21:30 fins les 22.30 hores al número de telèfon 93 714 73 05 o bé al nostre web: <http://centrexcursionista.entitatscastellar.cat>

ADVERTIMENTS MOLT IMPORTANT

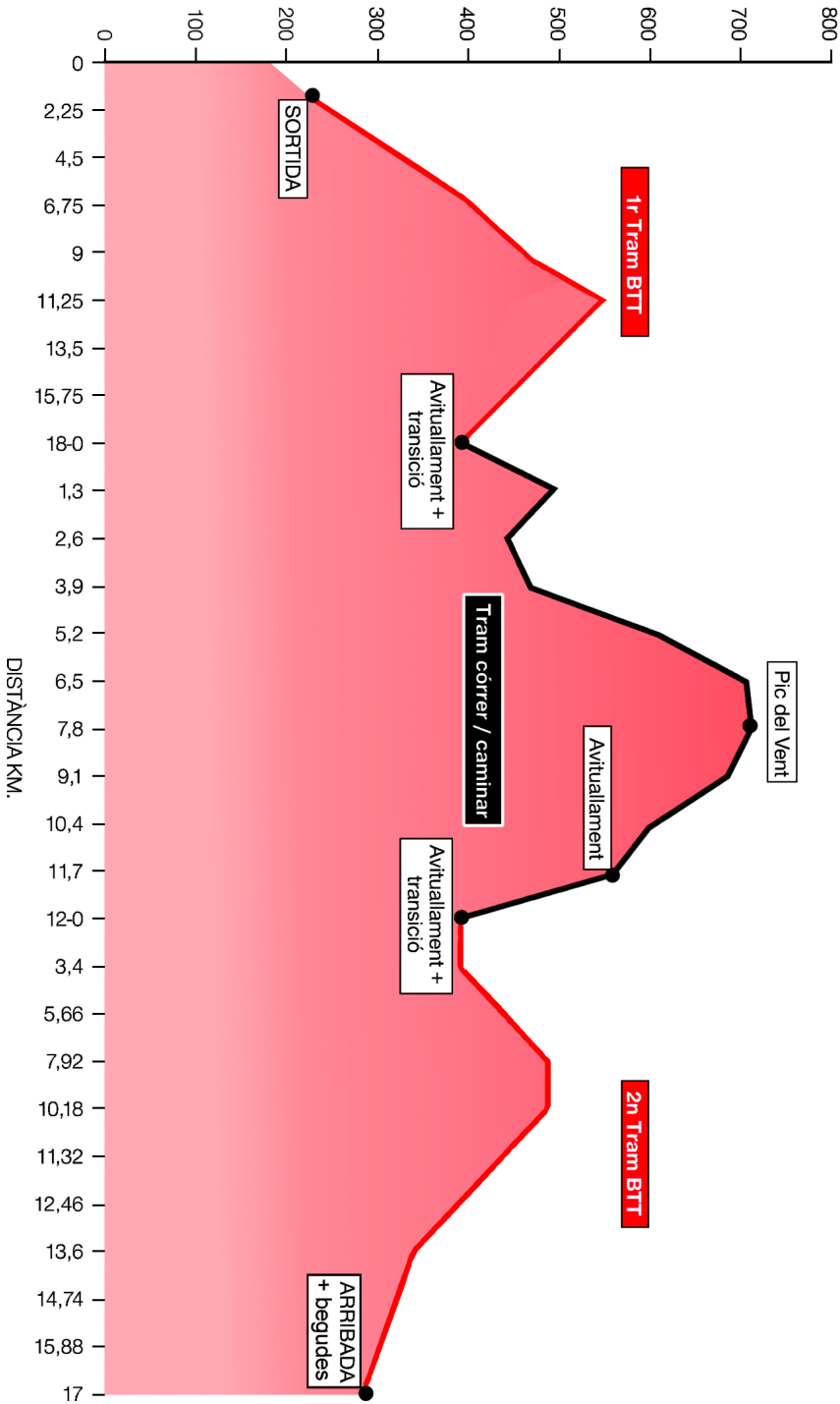
La recollida dels dorsals es realitzarà el dissabte dia 19 de novembre de 2011 al local del Centre Excursionista Castellar de 18 a 20 hores de la tarda i el mateix dia del duatló de les 7.00 del matí i fins 10 minuts abans del començament de la cursa.

El mateix dia 19 de novembre de 2011, es realitzarà un briefing (petita introducció a l'itinerari de la cursa i reglament) al local del Centre Excursionista a les 19.00.

El material necessari per la transició es podrà entregar el dissabte 19 de novembre de 2011 durant la recollida de dorsals i el mateix dia de la cursa de les 7 a les 8 del matí.



METRES



TRAM AMB BTT

TRAM CÒRRER / CAMINAR